

A large background image showing a scenic view of a coastal town with stone buildings and a harbor. The town is built on a hillside overlooking the water, with many boats docked in the harbor. The sky is blue with some clouds.

Aspetti etici nella distribuzione equa delle risorse disponibili

Pio LATTARULO

27 Maggio 2016

Il convitato di pietra



Organizzazione Sanitaria

Etica ...

Morale ...

Deontologia...

Economia sanitaria...

HTI – HTA - Clinical

Risk Management

Efficienza – Efficacia

Appropriatezza

Crisi???

Crisi ???

- «Una crisi (dal greco krisis, decisione) è un cambiamento traumatico o stressante per un individuo, oppure una situazione sociale instabile e pericolosa»

it.wikipedia.org/wiki/Crisi

Dotti, medici e sapienti ...



Il Sogno Infranto

L'idea che vita, morte e infermità possano essere scientificamente dominate e pacificate costituisce, secondo Daniel Callahan, il **peccato originale** della medicina moderna.



**Il sogno di un corpo eternamente sano e incorruttibile
sembra destinato a non realizzarsi.**

Sulla cura e la gestione delle risorse ...

- Il movimento liberale, sorto in Europa nel XVIII e XIX secolo ebbe una ripercussione profonda sull'organizzazione delle cure.
- Pilastro centrale del LIBERISMO è una concezione antropologica che ritiene l'uomo, artefice del proprio destino.
- Principale esponente : Adam SMITH

Sulla cura e la gestione delle risorse ...

- La teoria libertaria dei diritti individuali rivendica solo il diritto negativo alla salute (cioè lo stato deve impedire che qualcuno possa attentare alla mia integrità fisica);
- Questo, ovviamente, non implica il diritto positivo alla salute;

Sulla cura e la gestione delle risorse ...

- La filosofia liberale ha avuto una chiara ripercussione nell'organizzazione sanitaria. Secondo la concezione della «medicina liberale» il mercato sanitario si sarebbe dovuto reggere, seguendo le leggi del libero mercato;
- Sono pertanto esclusi, «terzi paganti»
- Per i poveri era previsto il ricorso alla beneficenza

Sulla cura e la gestione delle risorse ...

- Da queste posizioni discende il contrattualismo che, influenzato dalle posizioni di Rawls e Nozick sulla giustizia porta alcuni studiosi a negare il diritto all'assistenza sanitaria.
- «Un diritto umano fondamentale a fornire l'assistenza sanitaria, anche se limitata a un minimo decente di assistenza sanitaria, non esiste»



Punto di rottura

- *Art. 32 Costituzione della Repubblica Italiana*
- La Repubblica tutela la salute come fondamentale diritto dell'individuo e interesse della collettività, e garantisce cure gratuite agli indigenti...
- Affermazione del principio **SOLIDARISTICO**

Punto di rottura ...

- *Art. 2 Costituzione della Repubblica Italiana*
- La Repubblica riconosce e garantisce i diritti inviolabili dell'uomo, sia come singolo sia nelle formazioni sociali ove si svolge la sua personalità, e richiede l'adempimento dei doveri inderogabili di solidarietà politica, economica e sociale

Tutti d'accordo ?????

- *Con la sentenza della Cassazione nr. 992 del 1998.*
- Rispondeva ad alcune norme che limitavano il rimborso alle spese sanitarie sostenute;
- Afferma che il diritto alla salute è primario e fondamentale pur precisandone il ragionevole bilanciamento con altri interessi o beni;

Tutti d'accordo ?????

- *Con la sentenza nr. 304 del 1994 la Cassazione* afferma il limite delle risorse finanziarie, ma senza comprimere il diritto all'inviolabile dignità della persona umana

Victim blaming ...

- « La colpevolizzazione della vittima consiste nel ritenere la vittima di un crimine o di altre sventure parzialmente o interamente responsabile di ciò che le è accaduto e spesso nell'indurre la vittima stessa ad autocolpevolizzarsi»

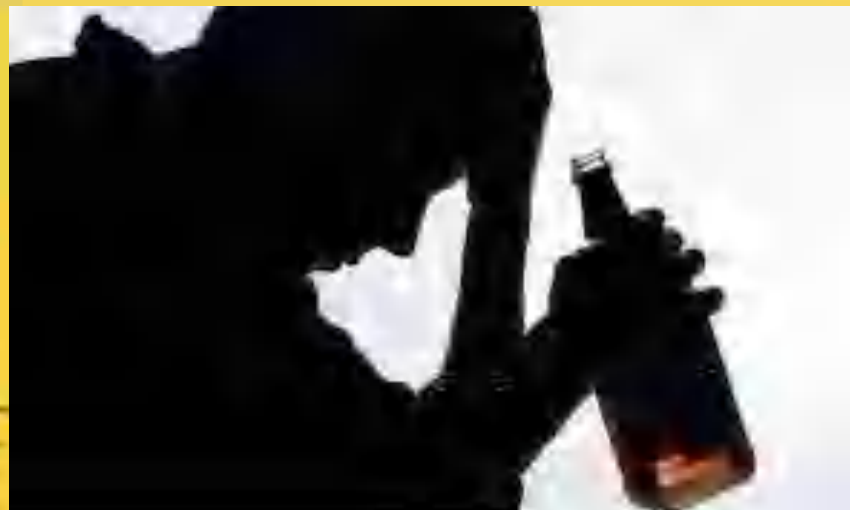
it.m.wikipedia.org/wiki/Colpevolizzazione_della_vittima

**this is not
an excuse
to rape me**

There are no excuses for rape. The victim is never to blame, whatever they were wearing.

If you're looking for a way to avoid sexual assault, it's not your fault. We will believe you and support you.

© 2010 RAINN. www.rainn.org



Quale situazione ?









Quale situazione ????

- «Le recenti misure di contenimento della spesa del servizio sanitario nazionale sono principalmente dettate da un decennio di crescita economica debole in cui il PIL ha registrato un incremento complessivo di 2,8 punti, mentre la spesa sanitaria è aumentata di 45,1 punti»

*Alta Scuola di Economia e Management
dei Sistemi Sanitari – Working Paper 1/2013*

Quale situazione ????

- «La crescita della spesa del Ssn è stata finanziata contribuendo alla crescita complessiva del debito e spostando risorse da altri settori (istruzione, in primis);

*Alta Scuola di Economia e Management
dei Sistemi Sanitari – Working Paper 1/2013*

Quale situazione ????

- « La crescita della spesa sanitaria ha riguardato in particolare alcuni comparti (farmaci ospedalieri, medical devices, beni e servizi, specialistica convenzionata, protesica) e alcune Regioni (le Regioni oggi in piano di rientro)»

*Alta Scuola di Economia e Management
dei Sistemi Sanitari – Working Paper 1/2013*

L'UNIVERSITÀ CATTOLICA del Sacro Cuore
 **ALTEMS**
ALTA SCUOLA DI ECONOMIA
E MANAGEMENT DEI SISTEMI SANITARI

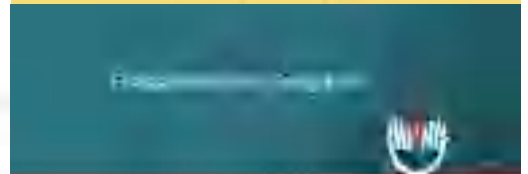
Quale riflessione ?



L'etica del viandante ...

- **Colui che affronta i problemi di situazione in situazione ...**





C. D. 2009

- ***Articolo 4***

L'infermiere presta assistenza secondo principi di equità e giustizia, tenendo conto dei valori etici, religiosi e culturali, nonché del genere e delle condizioni sociali della persona.



C. D. 2009

- ***Articolo 10***

L'infermiere contribuisce a rendere eque le scelte allocative, anche attraverso l'uso ottimale delle risorse disponibili.



C. D. 2009

- ***Articolo 17***

L'infermiere, nell'agire professionale è libero da condizionamenti derivanti da pressioni o interessi di assistiti, familiari, altri operatori, imprese, associazioni, organismi.



C. D. 2009

Articolo 43

L'infermiere segnala al proprio Collegio professionale ogni abuso o comportamento dei colleghi contrario alla deontologia.



Al momento ...

Revisione del Codice di Deontologia 2009



Un hashtag imperativo !!!

#APPROPRIATEZZA!!! possibilmente non autoreferenziale



GIUSTIZIA



“Justitia est constans et perpetua voluntas ius suum cuique tribuens”, la “giustizia è la volontà costante e perpetua di riconoscere a ognuno il suo diritto”

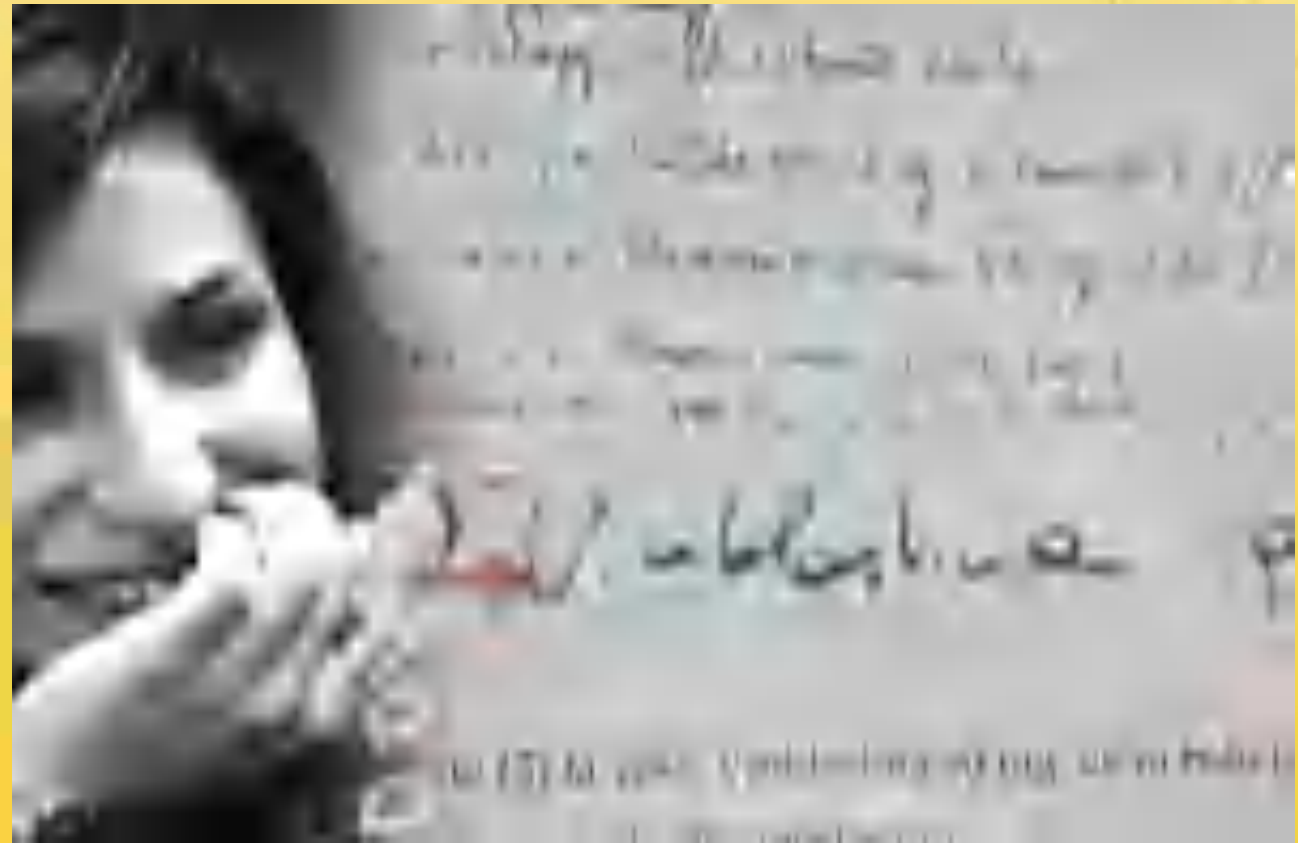


GIUSTIZIA

A sua volta, lo IUS, il diritto, si riflette in tre elementi: “iuris praecepta sunt haec: honeste vivere, alterum non laedere, suum cuique tribuere”, “vivere onestamente, non arrecar danno agli altri e dare a ognuno il suo”



GIUSTIZIA in astratto



GIUSTIZIA

La giustizia può essere intesa con una duplice accezione, nel senso che è sicuramente necessario aderire a quanto la legge ha dovuto normare, soprattutto in termini di consenso, ma allo stesso tempo si deve intendere la giustizia anche come valore intrinseco.



GIUSTIZIA

“non vi è più scopo della medicina, definito da chicchessia, che non crolli miseramente di fronte all’ultimo dei pazienti, che nella sua dimensione individuale, non lo riconosca come tale”. Giustizia quindi anche come profondo ed intimo rispetto del paziente, dei suoi valori e delle sue convinzioni.



GIUSTIZIA



- “Un altro problema è rappresentato dalla distinzione tra norme morali e norme di legge. Le norme legali non possono pretendere di comprendere tutti i campi della bioetica, né di giudicare o interferire in ogni scelta della nostra vita”. La legge non può evidentemente essere il motore che anima tutte le azioni della vita.

How to measure the effectiveness of nursing

Jack Needleman - Trento, 19 e 20. X. 2007



Indicava 4 domini per il cambiamento

- Assistenza centrata sulla persona;
- Sicurezza e affidabilità;
- Efficienza e orientamento degli infermieri verso un'assistenza di alto VALORE;
- Ambiente di lavoro, lavoro di equipe e “vitalità” del posto di lavoro

Le priorità...

- MISURAZIONE :
- Impatto degli infermieri sugli esiti clinici;
- Modello organizzativo ?? : Primary nursing prevalente in alcuni casi (es. scompenso cardiaco – piede diabetico);
- Clima organizzativo;

Interessantissima ...

- La valutazione **ETICA** delle prestazioni sanitarie



QUALITA' DEL SERVIZIO



DOVERE MORALE ?

Il cambiamento ...



Il coordinatore allo specchio



*Da paziente a
persona assistita*

L'ex paziente allo specchio



La vera scelta etica

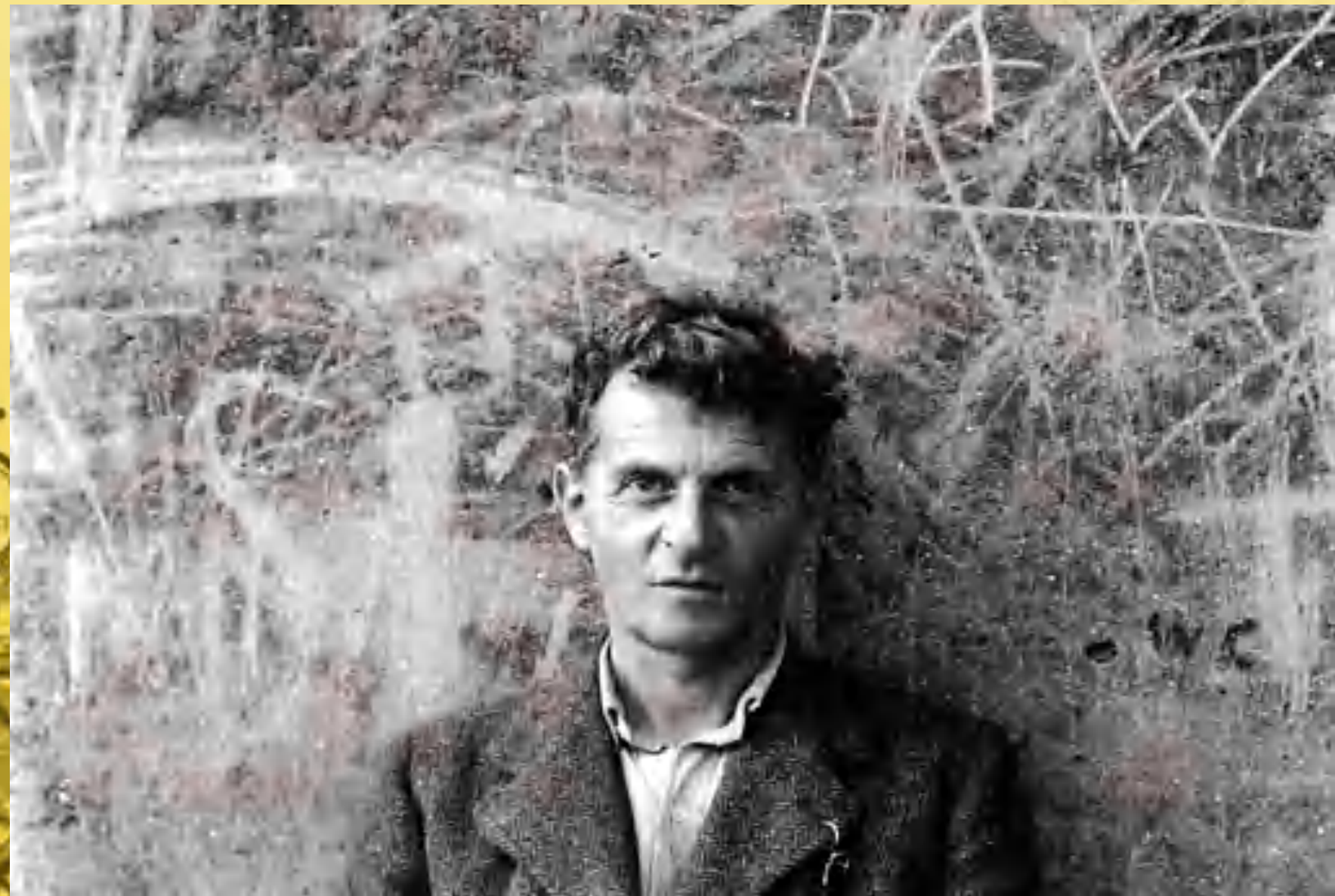




5 ABITI DIANOETICI di ARISTOTELE

- 1) Tecne (arte);
- 2) Phronesis (riflessione pratica);
- 3) Nous (intelligenza);
- 4) Epistemè (scienza);
- 5) Sophia (saggezza)





“Change does not roll in on the wheels of inevitability, but comes through continuous struggle.”





Grazie!